

福祉 介護 求人情報

Fajon

ファージョン



— Favorite Job information —

特集ページ 愛媛県福祉人材センター



掲載情報 (求人職種、最新の求人番号順)

- 介護職のお仕事
- ホームヘルパーのお仕事
- サービス提供責任者のお仕事
- 生活相談員のお仕事
- ケアマネジャーのお仕事
- 支援員、指導員のお仕事
- 児童のお仕事
- 保育のお仕事
- 看護師のお仕事
- セラピストのお仕事
 - ・ 理学療法士
 - ・ 作業療法士等
- その他のお仕事
 - ・ 管理者
 - ・ サービス管理責任者
 - ・ 認定調査員
 - ・ 栄養士
 - ・ 調理員
 - ・ 運転手
 - ・ 事務員
 - ・ 相談員等



[表紙写真] 社会福祉法人 愛媛県社会福祉協議会
愛媛県福祉人材センター
愛媛県保育士・保育所支援センター



- ◎この求人情報誌は、令和4年4月1日現在の有効求人情報を掲載しています。
- ◎福祉人材センター掲載の求人情報は、当センターにご登録いただいたうえで、職業紹介を受けてください。(電話連絡による職業紹介も受付します)
- ◎当センターへのご登録は、福祉人材センターホームページ『福祉のお仕事』の『各カテゴリよりご利用ください』の中から『求職者の方』を選択のうえ、設定してください。
- ◎詳細な情報をご覧になりたい場合は、福祉人材センターに來所して求人票を閲覧されるか、ホームページ『福祉のお仕事』(<https://www.fukushi-work.jp/>)の『お仕事検索・応募』からご確認ください。(『福祉のお仕事』求人番号での検索は、4桁の数字『3800』を先頭に入れてください)
- ◎必要資格等欄の「ヘルパー2級」は「介護職員初任者研修」に変更しています。



愛媛県福祉人材センター

社会福祉法人 愛媛県社会福祉協議会 福祉人材無料職業紹介所

【介護職のお仕事】

求人No.	職種	雇用形態	施設種別	法人又は施設等名	所在地	人数	年齢	給与(単位:円)	学歴	必要資格等	その他資格条件
2204-00071	介護職員	パート	認知症対応型共同生活介護	グループホーム ゆうなぎ	喜多郡内子町城廻613-1	1	不問	時給 830 ~ 850	不問		AT限定
2204-00068	介護職員	臨時	特別養護老人ホーム	風早の家	松山市 菟木甲200	2	不問	月給 165,000 ~ 185,000	不問		夜勤なし
2204-00066	介護職員	正規	認知症対応型共同生活介護	グループホーム いたい	松山市 下伊台町1382-1	2	不問	月給 165,000 ~ 185,000	不問		
2204-00065	介護職員	正規	特別養護老人ホーム	風早の家	松山市 菟木甲200	2	不問	月給 165,000 ~ 185,000	不問		
2204-00063	介護職員	パート	認知症対応型共同生活介護	グループホーム いたい	松山市 下伊台町1382-1	2	不問	時給 890 ~ 940	不問	介護職経験1年以上	
2204-00058	介護職員	正規	特定施設入居者生活介護	よんでん ライフケア道後	松山市 紅葉町2-27	1	~ 60	月給 155,600 ~ 160,600	高卒		新卒 2023.4雇用開始
2204-00057	介護職員	正規	特別養護老人ホーム	あさひ苑	宇和島市 三浦西4979	2	不問	月給 171,300 ~ 195,500	専卒	介護福祉士 介護職員初任者研修	新卒 2023.4雇用開始
2204-00056	介護職員	正規	通所介護等	長谷川病院	四国中央市	3	~ 65	月給 205,000 ~ 242,000	不問		
2204-00054	介護職員	正規	通所介護	南高井 デイサービスセンター	松山市 南高井町333	2	~ 59	月給 172,000 ~ 208,000	不問	介護福祉士、介護職員基礎研修 介護職員初任者研修 実務者研修	普通自動車
2204-00051	介護職員	臨時	特別養護老人ホーム等	宇和島地区 広域事務組合	宇和島市 鬼北町、松野町 愛南町	10	不問	月給 168,600 ~ 210,900	不問		
2204-00050	介護職員	正規	障入所生活介護(主に身体)	障害者支援施設 アイル	松山市 中野町甲589	2	~ 44	月給 186,200 ~ 223,000	不問	介護福祉士	
2204-00049	介護職員	正規	特定施設入居者生活介護	よんでん ライフケア道後	松山市 紅葉町2-27	1	~ 60	月給 155,600 ~ 167,160	高卒		
2204-00046	介護職員	正規	介護老人保健施設	海辺の郷	松山市 柳原739	1	不問	月給 142,500 ~ 296,500	不問		
2204-00044	介護職員	正規	特定施設入居者生活介護等	アコンプリシー	松山市、東温市 伊予郡松前町	2	不問	月給 205,000 ~ 265,000	不問	介護福祉士 資格取得後実務経験3年以上	
2204-00043	介護職員	正規	特定施設入居者生活介護等	アコンプリシー	松山市、東温市 伊予郡松前町	2	不問	月給 194,000 ~ 255,000	不問	介護福祉士	
2204-00042	介護職員	正規	特定施設入居者生活介護等	アコンプリシー	松山市、東温市 伊予郡松前町	2	不問	月給 190,000 ~ 248,000	不問	実務者研修	
2204-00041	介護職員	正規	特定施設入居者生活介護等	アコンプリシー	松山市、東温市 伊予郡松前町	2	不問	月給 183,000 ~ 240,000	不問	介護職員初任者研修	
2204-00040	介護職員	正規	特定施設入居者生活介護等	アコンプリシー	松山市、東温市 伊予郡松前町	2	不問	月給 180,000 ~ 210,000	不問		
2204-00036	介護職員	正規	認知症対応型共同生活介護	グループホーム OneLife	松山市 山西町784-1	1	不問	月給 148,500 ~ 155,250	不問		
2204-00035	介護職員	正規	認知症対応型共同生活介護	グループホーム 優寿の里	松山市 堀江町甲207-1	1	不問	月給 148,500 ~ 155,250	不問		
2204-00033	介護職員	パート	通所介護	デイサービス なでしこ	松山市 高井町647-6	1	不問	時給 830 ~ 890	不問		普通自動車
2204-00032	介護職員	正規	通所介護	デイサービス なでしこ	松山市 高井町647-6	1	不問	月給 182,000 ~ 203,000	不問		普通自動車
2204-00031	介護職員	パート	通所介護	宅老所 かざぐるま	伊予市 灘町22	1	不問	時給 825 ~ 850	不問		AT限定
2204-00030	介護職員	パート	特別養護老人ホーム等	アテナ会	松山市	1	不問	時給 850 ~ 850	不問	介護福祉士 介護職員初任者研修	
2204-00028	介護職員	正規	特別養護老人ホーム等	アテナ会	松山市	2	~ 59	月給 143,500 ~ 169,500	不問	介護福祉士 介護職員初任者研修	
2204-00024	介護職員	正規	特別養護老人ホーム等	三恵会	新居浜市 東温市	10	~ 59	月給 153,100 ~ 181,000	不問		新卒 2023.4雇用開始
2204-00020	介護職員	正規	特別養護老人ホーム	希望ヶ丘荘	大洲市 菅田町菅田丙495-34	3	~ 59	月給 178,400 ~ 227,000	不問	介護福祉士	普通自動車
2204-00019	介護職員	臨時	特別養護老人ホーム	希望ヶ丘荘	大洲市 菅田町菅田丙495-34	2	不問	月給 149,320 ~ 167,400	不問		普通自動車
2204-00016	介護職員	臨時	特別養護老人ホーム	愛寿荘	松山市 来住町1171	5	不問	時給 1,014 ~ 1,104	不問		
2204-00015	介護職員	正規	特別養護老人ホーム	愛寿荘	松山市 来住町1171	5	~ 59	月給 190,500 ~ 258,100	不問	介護職員初任者研修	
2204-00013	介護職員	正規	特定入居者生活介護等	三津の里	松山市 古三津4-630	1	~ 59	月給 155,000 ~ 195,000	不問	介護福祉士、ヘルパー1級 実務者研修(見込)	
2204-00012	介護職員	正規	介護老人保健施設	合歓の木	松山市 古三津3-5-5	3	~ 59	月給 155,000 ~ 195,000	不問	介護福祉士、ヘルパー1級 介護職員初任者研修(見込)	
2204-00011	介護職員	正規	特定施設入居者生活介護等	ケアビレッジ 瀬戸風	松山市 古三津4-600-1	4	~ 59	月給 155,000 ~ 195,000	不問	介護福祉士、ヘルパー1級 介護職員初任者研修(見込)	

求人No.	職種	雇用形態	施設種別	法人又は施設等名	所在地	人数	年齢	給与(単位:円)	学歴	必要資格等	その他資格条件
2204-00009	介護職員	正規	介護老人保健施設	老人保健施設とべ和合苑	伊予郡砥部町北川毛1412-3	1	不問	月給 170,000 ~ 232,000	不問		
2204-00008	介護職員	正規	短期入所生活介護	ミネルフステイ	松山市	3	~ 59	月給 145,200 ~ 194,700	不問	介護福祉士 介護職員初任者研修	
2204-00007	介護職員	パート	認知症対応型共同生活介護	グループホーム 優寿の里	松山市 堀江町甲207-1	1	不問	時給 874 ~ 900	不問		
2204-00006	介護職員	パート	認知症対応型共同生活介護	グループホーム OneLife	松山市 山西町784-1	1	不問	時給 874 ~ 900	不問		
2204-00004	介護職員	正規	介護老人保健施設等	水都苑	西条市 大町739	2	~ 59	月給 145,800 ~ 159,900	高卒		
2204-00003	介護職員	正規	小規模多機能	複合型サービス 事業所仲まち	西条市 大町739	2	~ 59	月給 145,800 ~ 159,900	不問		AT限定
2203-00116	介護職員	正規	特別養護老人ホーム等	なかやま幸梅園	伊予市 中山町中山寅381	2	不問	月給 139,500 ~ 246,700	不問		普通自動車
2203-00114	介護職員	正規	特別養護老人ホーム	伊予千寿苑	西条市 飯岡3383	3	不問	月給 151,000 ~ 243,360	不問		
2203-00111	介護職員	パート	通所介護	デイサービス ユニットなだ	伊予市 灘町302-1	2	不問	時給 830 ~ 900	不問		
2203-00110	介護職員	正規	通所介護	デイサービス ユニットなだ	伊予市 灘町302-1	2	不問	月給 145,000 ~ 150,500	不問		
2203-00108	介護職員	正規	認知症対応型共同生活介護	ユニット・ワン	伊予市 松山市	2	不問	月給 160,500 ~ 237,000	高卒		
2203-00105	介護職員	パート	小規模多機能	小規模多機能 にじいろ	松山市 菟木甲200	1	不問	時給 890 ~ 940	不問		夜勤専従
2203-00084	介護職員	正規	特別養護老人ホーム等	興風会	今治市 大西町紺原甲290-1	2	不問	月給 154,000 ~ 209,000	不問		
2203-00074	介護職員	正規	障入所生活介護	障がい者支援施設 スマイル	松山市 余戸南6-5-3	2	不問	月給 180,000 ~ 215,000	不問	介護職員初任者研修(見込含)	AT限定
2203-00071	介護職員	正規	特定施設入居者生活介護	サポートシステム 龍星	大洲市 袖木王子ヶ平580-1	1	~ 64	月給 161,212 ~ 200,000	高卒		
2203-00067	介護職員	パート	通所介護	デイサービスセンター ケアフル伊予	伊予市 市場甲1021-3	1	~ 64	時給 900 ~ 1,000	不問		普通自動車
2203-00066	介護職員	パート	通所介護	デイサービスセンター ケアフル土居田	松山市 土居田町81-1	1	~ 64	時給 900 ~ 1,000	不問		普通自動車
2203-00065	介護職員	正規	通所介護	デイサービスセンター ケアフル伊予	伊予市 市場甲1021-3	1	~ 64	月給 160,000 ~ 195,000	不問		普通自動車
2203-00064	介護職員	正規	通所介護	デイサービスセンター ケアフル土居田	松山市 土居田町81-1	2	~ 64	月給 160,000 ~ 195,000	不問		普通自動車
2203-00063	介護職員	正規	介護老人保健施設等	正和会	宇和島市	1	~ 45	月給 145,000 ~ 230,000	不問		普通自動車
2203-00062	介護職員	臨時	通所介護	デイサービスセンター もものさと	伊予市 上野580	1	不問	時給 900 ~ 1,000	不問		
2203-00061	介護職員	パート	通所介護	デイサービスセンター もものさと	伊予市 上野580	1	不問	時給 900 ~ 900	不問		普通自動車
2203-00060	介護職員	パート	通所介護	デイサービスセンター もものさと	伊予市 上野580	2	不問	時給 900 ~ 1,000	不問		午前勤務
2203-00053	介護職員	正規	介護老人保健施設	健康会	四国中央市 上分町732-1	5	不問	月給 167,500 ~ 194,900	不問		
2203-00052	介護職員	正規	特別養護老人ホーム等	寿楽会	松山市 伊予郡松前町	3	~ 70	月給 179,000 ~ 221,000	不問		
2203-00050	介護職員	パート	有料老人ホーム	松山エデンの園	松山市 祝谷6丁目1248	2	不問	時給 900 ~ 1,100	高卒		
2203-00049	介護職員	正規	通所介護	デイサービスセンター かおり	伊予郡 松前町筒井1540	1	不問	月給 173,400 ~ 180,540	高卒	介護福祉士	普通自動車
2203-00047	介護職員	パート	小規模多機能	小規模多機能 にじいろ	松山市 菟木甲200	2	不問	時給 890 ~ 940	不問		
2203-00046	介護職員	パート	認知症対応型共同生活介護	グループホーム いだい	松山市 下伊台町1382-1	2	不問	日給 17,240 ~ 21,040	不問		夜勤専従
2203-00040	介護職員	正規	認知症対応型共同生活介護等	グループホーム すみれ	松山市 古三津町4-638	2	~ 60	月給 160,000 ~ 190,000	高卒	介護福祉士 介護職員初任者研修	
2203-00038	介護職員	正規	介護療養型医療施設	南高井病院	松山市 南高井町333	3	~ 59	月給 172,000 ~ 234,060	不問	介護福祉士、介護職員基礎研修 介護職員初任者研修 実務者研修	
2203-00036	介護職員	正規	特別養護老人ホーム	萬翠荘	四国中央市 中之庄町542	5	不問	月給 172,500 ~ 208,600	不問		
2203-00035	介護職員	正規	有料老人ホーム	空海の里	大洲市 袖木752-1	1	不問	月給 140,000 ~ 165,000	不問		
2203-00033	介護職員	パート	障入所生活介護等	障がい者支援施設 スマイル	松山市 余戸南6-5-3	2	不問	時給 830 ~ 830	不問	介護職員初任者研修(見込含)	

求人No.	職種	雇用形態	施設種別	法人又は施設等名	所在地	人数	年齢	給与(単位:円)	学歴	必要資格等	その他 資格条件
2203-00032	介護職員	正規	障)入所生活介護等	障がい者支援施設スマイル	松山市 余戸南6-5-3	2	不問	月給 180,000 ~ 215,000	不問	介護職員初任者研修(見込含)	AT限定
2203-00028	介護職員	正規	認知症対応型 共同生活介護等	日親会	今治市 菊間町浜1453-1	2	不問	月給 155,000 ~ 230,000	不問		
2203-00026	介護職員	正規	特別養護 老人ホーム等	はびねす福祉会	新居浜市	3	~ 59	月給 144,720 ~ 219,456	高卒		
2203-00022	介護職員	正規	認知症対応型 共同生活介護	グループホーム ゆうなぎ	喜多郡内子町 城廻613-1	2	不問	月給 150,000 ~ 177,500	不問		AT限定
2203-00016	介護職員	正規	特別養護 老人ホーム	伊予あいじゅ	伊予市 宮下1224-1	3	~ 59	月給 192,000 ~ 216,300	不問	介護職員初任者研修	
2203-00014	介護職員	パート	認知症対応型 共同生活介護	ユニット・ワン	伊予市 松山市	1	不問	時給 840 ~ 900	高卒		
2203-00012	介護職員	パート	認知症対応型 共同生活介護	ユニット・ワン	伊予市 松山市	2	不問	日給 19,000 ~ 19,000	高卒		夜勤専従
2203-00011	介護職員	臨時	短期入所 生活介護	ミネルフステイ	松山市	2	不問	月給 142,000 ~ 152,500	不問	介護職員初任者研修	
2203-00009	介護職員	正規	通所介護等	フォーライフ ミネルフ	松山市 東垣生町903-1	1	~ 59	月給 143,500 ~ 162,500	不問	介護福祉士 介護職員初任者研修	AT限定
2203-00004	介護職員	正規	特別養護 老人ホーム等	すいよう会	新居浜市	2	~ 60	月給 155,000 ~ 165,000	短卒		
2202-00142	介護職員	パート	有料老人ホーム等	ダイヤサービス	松山市 中村2-7-23	1	不問	時給 1,150 ~ 1,500	不問	介護福祉士、実務者研修 介護職員初任者研修	
2202-00141	介護職員	正規	有料老人ホーム等	ダイヤサービス	松山市 中村2-7-23	2	不問	月給 153,000 ~ 300,000	不問	介護福祉士、実務者研修 介護職員初任者研修	
2202-00138	介護職員	パート	介護老人 保健施設	海辺の郷	松山市 柳原739	1	不問	時給 950 ~ 1,300	不問		
2202-00128	介護職員	正規	特別養護 老人ホーム等	寿楽会	宇和島市	3	~ 70	月給 179,000 ~ 221,000	不問		
2202-00113	介護職員	嘱託	障)入所生活介護	福祉工房いだい 清風園	松山市 下伊台1048-2	2	不問	月給 160,200 ~ 163,200	高卒		AT限定
2202-00099	介護職員	正規	介護老人 保健施設	介護老人保健施設 西安	八幡浜市 大平1-870-2	2	~ 59	月給 206,000 ~ 227,400	高卒	介護福祉士(見込含)	
2202-00098	介護職員	正規	特別養護 老人ホーム等	高齢者総合福祉施設 サンシティ北条	松山市 下難波甲1377-2	2	不問	月給 206,000 ~ 227,400	不問	介護福祉士(見込含)	
2202-00097	介護職員	正規	介護老人 保健施設	介護老人保健施設 れんげ荘	松山市 東石井1-11-30	2	不問	月給 206,000 ~ 227,400	不問	介護福祉士(見込含)	
2202-00096	介護職員	正規	介護老人 保健施設	介護老人保健施設 長安	東温市 志津川29-1	3	不問	月給 206,000 ~ 213,600	高卒	介護福祉士(見込含)	
2202-00095	介護職員	正規	介護療養型 医療施設	天山病院	松山市 天山2-3-30	2	~ 59	月給 206,000 ~ 213,600	高卒	介護福祉士(見込含)	
2202-00094	介護職員	正規	短期入所 生活介護等	在宅介護複合施設 康復センター星岡	松山市 星岡2-8-24	2	~ 59	月給 206,000 ~ 213,600	高卒	介護福祉士(見込含)	
2202-00074	介護職員	パート	特別養護 老人ホーム等	みかんの里	松山市 志津川町200	2	不問	時給 950 ~ 1,050	不問		
2202-00073	介護職員	正規	認知症対応型 共同生活介護	グループホーム ここち	松山市 志津川町200	2	~ 64	月給 150,000 ~ 196,000	不問		
2202-00072	介護職員	正規	特別養護 老人ホーム等	みかんの里	松山市 志津川町200	2	~ 64	月給 150,000 ~ 196,000	不問		
2202-00071	介護職員	臨時	特別養護 老人ホーム等	ガリラヤ久米	松山市 久米窪田町667-1	1	不問	月給 154,500 ~ 160,300	高卒	介護福祉士、実務者研修 介護職員初任者研修	
2202-00068	介護職員	正規	小規模多機能	小規模多機能 ホームつよし	松山市 津吉町611-2	2	~ 59	月給 160,000 ~ 184,000	不問	介護福祉士 介護職員初任者研修	AT限定
2202-00067	介護職員	正規	介護療養型 医療施設	エバーグリーン	伊予市 灘町66	2	不問	月給 176,000 ~ 196,000	不問		
2202-00055	介護職員	臨時	認知症対応型 共同生活介護	グループホーム いだい	松山市 下伊台町1382-1	2	不問	月給 165,000 ~ 185,000	不問	介護職経験1年以上	
2202-00052	介護職員	パート	通所介護	デイサービスセンター やすらぎ	喜多郡内子町 内子716	1	不問	時給 850 ~ 850	高卒		AT限定
2202-00051	介護職員	臨時	特別養護 老人ホーム等	松山広域福祉 施設事務組合	松山市	3	不問	月給 165,800 ~ 184,100	不問		
2202-00050	介護職員	パート	特別養護 老人ホーム	久谷荘	松山市 恵原町甲940	5	不問	時給 1,019 ~ 1,019	不問		
2202-00040	介護職員	正規	特別養護 老人ホーム	第二権現荘	松山市 権現町甲648-1	2	~ 59	月給 167,000 ~ 200,000	不問	介護職員初任者研修	
2202-00032	介護職員	正規	特別養護 老人ホーム	和光会	松山市	2	不問	月給 165,500 ~ 170,500	不問	実務者研修、介護職員基礎研修 介護職員初任者研修(見込含)	
2202-00031	介護職員	正規	特別養護 老人ホーム	和光苑ゆうぐん	松山市 雄郡2-5-8	1	不問	月給 165,500 ~ 170,500	不問	介護職員初任者研修	

求人No.	職種	雇用形態	施設種別	法人又は施設等名	所在地	人数	年齢	給与(単位:円)	学歴	必要資格等	その他資格条件
2202-00021	介護職員	正規	認知症対応型共同生活介護	グループホームすずらん	松山市高井町1296-1	2	不問	月給 174,000 ~ 204,500	不問		
2202-00020	介護職員	正規	認知症対応型共同生活介護	グループホームこずもす	松山市高井町1296-1	2	不問	月給 174,000 ~ 204,500	不問		
2202-00019	介護職員	正規	認知症対応型共同生活介護	グループホームやまぶき	松山市下伊台町1293-3	2	不問	月給 184,000 ~ 214,500	不問		
2202-00016	介護職員	パート	介護老人保健施設	あいじゅ	松山市来住町1171	3	不問	時給 1,073 ~ 1,113	高卒		
2202-00015	介護職員	正規	介護老人保健施設	あいじゅ	松山市来住町1171	3	不問	月給 192,000 ~ 259,600	不問	介護職員初任者研修 実務者研修、ヘルパー1級 介護福祉士	
2202-00011	介護職員	正規	特別養護老人ホーム等	亀天会	西条市今治市	5	~ 59	月給 165,000 ~ 220,000	不問	介護職の経験2年以上	

【ホームヘルパーのお仕事】

求人No.	職種	雇用形態	施設種別	法人又は施設等名	所在地	人数	年齢	給与(単位:円)	学歴	必要資格等	その他資格条件
2204-00060	ホームヘルパー	パート	訪問介護	ホームケア土屋松山	松山市石手5-7-15	10	不問	時給 1,100 ~ 1,100	不問	調理可能な方	普通自動車 無資格は研修有
2204-00059	ホームヘルパー	正規	訪問介護	ホームケア土屋松山	松山市石手5-7-15	3	~ 59	月給 160,000 ~ 160,000	不問	調理可能な方	普通自動車 無資格は研修有
2204-00055	ホームヘルパー	嘱託	訪問介護等	東温市社会福祉協議会	東温市見奈良490-1	3	不問	時給 1,130 ~ 1,230	不問	介護福祉士 介護職員初任者研修	普通自動車
2204-00053	ホームヘルパー	パート	訪問介護	南高井ホームヘルプステーション	松山市南高井町333	3	不問	時給 1,250 ~ 1,900	不問	介護職員初任者研修	原付
2204-00038	ホームヘルパー	正規	訪問介護	ヘルプステーションなでしこ	松山市高井町647-6	1	不問	月給 145,500 ~ 168,000	不問	介護職員初任者研修 介護福祉士	普通自動車
2204-00034	ホームヘルパー	パート	訪問介護	ヘルプステーションペテル	松山市祝谷6-1229	3	不問	時給 1,350 ~ 2,200	不問	介護職員初任者研修	普通自動車
2204-00010	ホームヘルパー	パート	訪問介護	ケアサポートみらい	西条市喜多川1173-1	3	不問	時給 1,200 ~ 1,400	不問	介護職員初任者研修	普通自動車
2203-00082	ホームヘルパー	パート	障)居宅介護(主に身体)	パーソナルアシスタント青空	松山市古川北3-4-32	3	不問	時給 1,100 ~ 1,350	不問	介護福祉士 実務者研修 介護職員初任者研修(見込)	
2203-00079	ホームヘルパー	パート	訪問介護	ヘルプステーションアトム三津	松山市蔵川1-1934-1	4	不問	時給 1,370 ~ 1,810	不問	介護職員初任者研修(見込)	
2203-00077	ホームヘルパー	パート	訪問介護	ニチイケアセンター八幡浜	八幡浜市産業通4-18	1	不問	時給 1,109 ~ 1,309	不問	介護職員初任者研修	原付
2203-00031	ホームヘルパー	パート	訪問介護等	障がい者支援施設スマイル	松山市余戸南6-5-3	2	不問	時給 1,400 ~ 1,600	不問	介護職員初任者研修(見込)	原付
2203-00021	ホームヘルパー	パート	訪問介護	ヘルプステーションみかん・はなみずき	松山市古川北2-7-19	2	不問	時給 1,200 ~ 2,200	不問	介護福祉士、ヘルパー1級 介護職員初任者研修	
2203-00020	ホームヘルパー	パート	訪問介護	ヘルプステーションみかん	松山市東長戸3-4-27	2	不問	時給 1,200 ~ 2,200	不問	介護福祉士、ヘルパー1級 介護職員初任者研修	原付
2203-00017	ホームヘルパー	パート	障)居宅介護等(主に身体)	在宅ケアステーションアイル	松山市中野町甲589	2	不問	時給 1,100 ~ 1,700	不問	介護職員初任者研修 介護福祉士	
2203-00010	ホームヘルパー	パート	訪問介護	ヘルプステーションミネルワ	松山市高岡町301-1	2	不問	時給 1,150 ~ 1,600	不問	介護福祉士 介護職員初任者研修	
2202-00123	ホームヘルパー	正規	訪問介護	ヘルプステーションあいほぶ	松山市木屋町4-2-8	2	~ 44	月給 180,920 ~ 272,960	不問	介護職員初任者研修	
2202-00116	ホームヘルパー	正規	訪問介護	ケアステーション麦の芽	松山市山越6-6-22	1	~ 64	月給 149,000 ~ 159,000	不問	介護職員初任者研修	AT限定
2202-00102	ホームヘルパー	パート	訪問介護	ヘルプステーションアトム朝生田	松山市朝生田町4-2-7	4	不問	時給 1,370 ~ 1,810	不問	介護職員初任者研修(見込)	
2202-00062	ホームヘルパー	パート	障)居宅介護(主に知的)	地域生活者支援室ホームヘルプサービス事業所	松山市内宮町甲2007-5	1	不問	時給 1,255 ~ 1,360	不問	介護職員初任者研修	原付
2202-00042	ホームヘルパー	パート	訪問介護	JAえひめ中央ホームヘルプ事業所	松山市千舟8-128-1	3	不問	時給 1,200 ~ 1,200	不問	介護福祉士 介護職員初任者研修	原付

【サービス提供責任者のお仕事】

求人No.	職種	雇用形態	施設種別	法人又は施設等名	所在地	人数	年齢	給与(単位:円)	学歴	必要資格等	その他資格条件
2203-00078	サービス提供責任者	正規	訪問介護等	ニチイケアセンターたきはま	新居浜市阿島1-7-24	1	~ 59	月給 205,860 ~ 225,860	高卒	ヘルパー1級、実務者研修 介護職員基礎研修 介護福祉士	AT限定
2202-00046	サービス提供責任者	正規	訪問介護	南高井ホームヘルプステーション	松山市南高井町333	1	~ 59	月給 182,000 ~ 234,000	不問	介護福祉士	AT限定

【生活相談員のお仕事】

求人No.	職種	雇用形態	施設種別	法人又は施設等名	所在地	人数	年齢	給与(単位:円)	学歴	必要資格等	その他資格条件
2203-00109	生活相談員	正規	通所介護	デイサービスユニットなだ	伊予市 灘町302-1	1	不問	月給 230,000 ~ 240,000	不問	社会福祉士(見込含)	
2203-00070	生活相談員	正規	通所介護	デイサービスセンター ケアフル伊予	伊予市 市場甲1021-3	1	~ 64	月給 182,000 ~ 220,000	不問	社会福祉士(見込含)、介護福祉士 介護支援専門員、社会福祉主事	普通自動車
2203-00069	生活相談員	正規	通所介護	デイサービスセンター ケアフル土居田	松山市 土居田町81-1	1	~ 64	月給 182,000 ~ 220,000	不問	社会福祉士(見込含)、介護福祉士 介護支援専門員、社会福祉主事	普通自動車
2203-00025	生活相談員	正規	特別養護老人ホーム	愛寿会	松山市	1	~ 59	月給 244,300 ~ 339,700	高卒	社会福祉士、社会福祉主事 介護支援専門員、介護福祉士	普通自動車

【ケアマネジャーのお仕事】

求人No.	職種	雇用形態	施設種別	法人又は施設等名	所在地	人数	年齢	給与(単位:円)	学歴	必要資格等	その他資格条件
2204-00067	介護支援専門員	正規	居宅介護	居宅介護支援事業所ウイング	松山市 苞木甲200	1	不問	月給 186,000 ~ 206,000	不問	介護支援専門員	AT限定
2204-00029	介護支援専門員	正規	居宅介護	アテナ会	松山市	1	不問	月給 227,000 ~ 282,000	不問	主任介護支援専門員 介護支援専門員	AT限定
2204-00014	介護支援専門員	正規	特別養護老人ホーム	愛寿会	松山市 伊予市	1	~ 59	月給 226,000 ~ 256,400	高卒	介護支援専門員	普通自動車
2203-00112	介護支援専門員	正規	居宅介護	指定居宅介護支援事業所ひまわり	四国中央市 金生町下分1243-1	1	~ 59	月給 223,000 ~ 273,000	不問	介護支援専門員	
2203-00101	介護支援専門員	正規	特別養護老人ホーム等	寿楽会	松山市 伊予郡松前町	1	~ 70	月給 220,000 ~ 250,000	不問	介護支援専門員	
2203-00075	介護支援専門員	正規	特別養護老人ホーム等	寿楽会	宇和島市	1	~ 70	月給 220,000 ~ 250,000	不問	介護支援専門員	
2203-00018	介護支援専門員	パート	認知症対応型共同生活介護	ユニケア	松山市	1	不問	時給 1,300 ~ 1,400	不問	介護支援専門員	AT限定
2202-00047	介護支援専門員	正規	居宅介護	指定居宅介護支援事業所すいは	四国中央市 中之庄町542	2	~ 59	月給 188,400 ~ 278,900	不問	介護支援専門員 主任介護支援専門員	AT限定
2202-00044	介護支援専門員	正規	居宅介護	指定居宅介護支援事業所いしかわ	四国中央市 上分町716-2	2	不問	月給 189,400 ~ 204,400	不問	介護支援専門員	普通自動車
2202-00043	介護支援専門員	正規	居宅介護	居宅介護支援事業所なでこ	松山市 高井町647-6	1	不問	月給 210,000 ~ 260,000	不問	介護支援専門員	AT限定
2202-00018	介護支援専門員	正規	認知症対応型共同生活介護	グループホーム ゆうなぎ	喜多郡内子町 城廻613-1	1	不問	月給 200,000 ~ 240,000	不問	介護支援専門員	AT限定
2202-00013	介護支援専門員	正規	居宅介護	亀天会	西条市	3	~ 59	月給 200,000 ~ 300,000	不問	介護支援専門員	

【支援員、指導員のお仕事】

求人No.	職種	雇用形態	施設種別	法人又は施設等名	所在地	人数	年齢	給与(単位:円)	学歴	必要資格等	その他資格条件
2204-00072	生活支援員	臨時	障)生活介護等(主に知的)	今治福祉園	今治市 宮ヶ崎甲170	3	不問	月給 143,280 ~ 151,240	不問		AT限定
2204-00069	生活支援員	パート	障)入所生活介護等(主に身体)	障害者支援施設 かなさんどう	松山市 苞木甲202-1	2	不問	時給 890 ~ 940	不問		
2204-00062	作業指導員	パート	障)就労継続支援(B型)	つばさワークス	松山市 南吉田町2274-1	2	~ 59	時給 911 ~ 1,050	高卒		普通自動車
2204-00061	作業指導員	正規	障)就労継続支援(B型)	つばさワークス	松山市 南吉田町2274-1	1	~ 59	月給 170,000 ~ 223,000	高卒		普通自動車
2204-00022	生活支援員	正規	障)入所生活介護(主に身体)	障害者支援施設 三恵ホーム	東温市 則之内甲2819	2	不問	月給 153,100 ~ 181,000	不問		
2204-00018	生活支援員	正規	障)入所生活介護(主に知的)	北条あかつきの郷	松山市 下難波乙145-13	2	不問	月給 155,400 ~ 180,800	不問		AT限定
2204-00005	生活支援員	正規	障)生活介護等(主に知的)	今治福祉園	今治市 宮ヶ崎甲170	3	不問	月給 144,800 ~ 273,900	不問		AT限定
2203-00045	生活支援員	正規	障)入所生活介護等(主に身体)	障害者支援施設 かなさんどう	松山市 苞木甲202-1	2	~ 65	月給 165,000 ~ 185,000	不問		
2203-00023	生活支援員	正規	障)入所生活介護(主に知的)	北条育成園	松山市 下難波乙145-13	2	不問	月給 155,400 ~ 180,800	不問		AT限定
2202-00136	生活支援員	正規	障)共同生活介護(主に精神)	共同生活 援助事業所さとわ	伊予郡砥部町 原町260-1	1	~ 59	月給 163,000 ~ 192,000	短卒		普通自動車
2202-00114	生活支援員	嘱託	障)入所生活介護	福祉工房いだい 清風園	松山市 下伊台1048-2	1	~ 60	月給 160,200 ~ 165,200	高卒		AT限定

求人No.	職種	雇用形態	施設種別	法人又は施設等名	所在地	人数	年齢	給与(単位:円)	学歴	必要資格等	その他資格条件
2202-00103	生活支援員	正規	障)入所生活介護(主に知的)	希望ヶ丘	伊予郡砥部町重光278	2	～ 59	月給 187,300 ～ 222,400	高卒		
2202-00063	生活支援員	パート	障)共同生活介護等(主に知的)	福角会	松山市	1	不問	時給 936 ～ 986	不問		普通自動車
2202-00061	生活支援員	正規	障)共同生活介護(主に知的)	福角会	松山市	4	不問	月給 172,000 ～ 222,600	不問	社会福祉主事	普通自動車
2202-00022	作業指導員	正規	障)就労継続支援(A型、B型)	うちこ工房	喜多郡内子町五十崎甲1743-4	1	不問	月給 160,000 ～ 200,000	不問		AT限定

【児童のお仕事】

求人No.	職種	雇用形態	施設種別	法人又は施設等名	所在地	人数	年齢	給与(単位:円)	学歴	必要資格等	その他資格条件
2204-00045	児童指導員	正規	児童養護施設	東新学園	新居浜市御蔵町11-23	2	～ 59	月給 168,870 ～ 237,845	不問	社会福祉士、精神保健福祉士小・中・高教諭等	
2204-00037	保育士	パート	児童発達支援等	愛媛県立子ども療育センター	東温市田窪2135	2	不問	時給 956 ～ 1,247	不問	保育士	
2203-00096	児童指導員	正規	放課後等デイサービス	放課後等デイサービスという	松山市朝生田町3-8-15	4	不問	月給 168,000 ～ 170,000	大卒	保育士、児童指導員 社会福祉士	AT限定
2203-00081	保育士	パート	放課後等デイサービス	パーソナルアシスタント青空	松山市伊予郡砥部町西条市	3	不問	時給 1,000 ～ 1,500	不問	保育士	AT限定
2203-00080	保育士	正規	放課後等デイサービス	パーソナルアシスタント青空	松山市伊予郡砥部町西条市	3	不問	月給 170,000 ～ 215,100	不問	保育士	AT限定
2203-00057	児童指導員	パート	放課後等デイサービス等	ライフサポートこはうす	今治市	2	～ 59	時給 850 ～ 900	高卒	保育士、児童指導員	AT限定
2203-00056	児童指導員	正規	放課後等デイサービス等	ライフサポートこはうす	今治市	1	～ 59	月給 180,000 ～ 185,000	高卒	保育士、児童指導員	AT限定
2203-00030	保育士	臨時	児童発達支援等	愛媛県立子ども療育センター	東温市田窪2135	2	不問	月給 160,900 ～ 209,944	不問	保育士	
2203-00002	保育士	パート	児童発達支援	こども発達サポートにこら	松山市藤原2-1-24	1	不問	時給 900 ～ 900	不問	保育士	
2202-00007	児童指導員	正規	児童養護施設	あすなろ学園	今治市中堀4-2-26	1	～ 59	月給 195,360 ～ 195,360	短卒	保育士、児童指導員 社会福祉士、小・中・高教諭	

【保育のお仕事】

求人No.	職種	雇用形態	施設種別	法人又は施設等名	所在地	人数	年齢	給与(単位:円)	学歴	必要資格等	その他資格条件
2204-00052	保育士	臨時	保育所	松山市	松山市	15	不問	月給 177,000 ～ 201,800	不問	保育士	
2204-00048	保育教諭	正規	認定こども園	はしはまこがく認定こども園	今治市地堀2-3-12	2	～ 59	月給 175,000 ～ 220,000	短卒	保育士、幼稚園教諭	
2204-00047	保育士	パート	行政独自保育所	えるむの木保育園	松山市安城寺町571-1	1	～ 59	時給 950 ～ 1,050	不問	保育士	
2204-00027	保育教諭	正規	保育所	伊予くじら認定こども園	伊予市米湊1370	1	不問	月給 160,000 ～ 200,000	不問	保育士、幼稚園教諭	
2204-00026	保育士	パート	認定こども園	認定こども園石手幼稚園	松山市常光寺町甲406-1	1	不問	時給 1,100 ～ 1,200	不問	保育士(見込含) 幼稚園教諭(見込含)	
2204-00025	保育士	正規	保育所	三恵会	新居浜市西の土居町2-8-12	2	～ 59	月給 156,700 ～ 180,000	不問	保育士	新卒 2023.4雇用開始
2204-00002	保育士	臨時	保育所等	大洲市	大洲市	5	不問	月給 168,900 ～ 203,700	不問	保育士(見込含)	
2203-00115	保育士	正規	認定こども園	アイドル園	松山市雄郡2-6-17	5	不問	月給 152,000 ～ 210,000	短卒	保育士	
2203-00113	保育補助	パート	保育所	松山しのめ学園附属保育園	松山市桑原3-2-1	1	不問	時給 900 ～ 900	不問	子育て支援員	
2203-00107	保育士	パート	保育所	Anna保育園	宇和島市中沢町1-2-10	2	不問	時給 1,000 ～ 1,000	不問	保育士	
2203-00106	保育士	正規	保育所	Anna保育園	宇和島市中沢町1-2-10	1	不問	月給 198,000 ～ 198,000	不問	保育士	
2203-00093	保育士	パート	保育所	HITO KIDS保育園	四国中央市上分町788-1	1	不問	時給 1,000 ～ 1,200	不問	保育士	
2203-00092	保育教諭	正規	認定こども園	三島幼稚園	四国中央市三島宮川3-20-4	1	不問	月給 207,500 ～ 327,500	短卒	保育士、幼稚園教諭	
2203-00088	保育補助	パート	保育所	伊方町	西宇和郡伊方町湊浦83-3	3	不問	時給 973 ～ 973	不問	保育士	

求人No.	職種	雇用形態	施設種別	法人又は施設等名	所在地	人数	年齢	給与(単位:円)	学歴	必要資格等	その他資格条件
2203-00087	保育士	臨時	保育所	伊方町	西宇和郡伊方町 湊浦83-3	5	不問	月給 158,388 ~ 202,206	不問	保育士	
2203-00085	保育教諭	パート	認定こども園	大護さとやま 認定こども園	松山市 畑寺町乙16	1	不問	時給 880 ~ 1,000	不問	保育士、幼稚園教諭	
2203-00083	保育士	臨時	保育所	新居浜市	新居浜市	5	不問	月給 174,400 ~ 212,600	不問	保育士	
2203-00073	保育教諭	正規	認定こども園	いよ未来こども園	伊予市 米湊333	3	不問	月給 161,600 ~ 200,000	専卒	保育士、幼稚園教諭	
2203-00072	保育教諭	パート	認定こども園	いよ未来こども園	伊予市 米湊333	2	不問	時給 950 ~ 950	不問	保育士、幼稚園教諭	午後勤務
2203-00055	保育教諭	パート	保育所	伊予くじら 認定こども園	伊予市 米湊1370	2	不問	時給 1,000 ~ 1,000	不問	保育士、幼稚園教諭	
2203-00054	保育士	正規	認定こども園	認定こども園 石手幼稚園	松山市 常光寺町甲406-1	1	~ 27	月給 200,000 ~ 220,000	不問	保育士(見込含) 幼稚園教諭(見込含)	
2203-00051	保育士	臨時	保育所	北条愛児園	松山市 土手内14-1	1	不問	月給 176,752 ~ 204,416	専卒	保育士	
2203-00043	保育教諭	パート	認定こども園	認定こども園 青葉幼稚園	伊予郡松前町 徳丸332-2	2	不問	時給 920 ~ 1,100	不問	保育士 幼稚園教諭	
2203-00042	保育教諭	正規	認定こども園	認定こども園 青葉幼稚園	伊予郡松前町 徳丸332-2	1	不問	月給 178,000 ~ 226,000	不問	保育士(見込含) 幼稚園教諭(見込含)	
2203-00034	保育士	パート	保育所	松前町	伊予郡松前町	3	不問	月給 139,584 ~ 139,584	不問	保育士	
2203-00029	保育士	正規	保育所	かしの木園	松山市 朝美1-11-14	2	不問	月給 165,000 ~ 235,000	不問	保育士	
2203-00013	保育士	パート	保育所	余戸おとのわ 保育園	松山市 余戸東4-2-10	1	不問	時給 950 ~ 1,000	不問	保育士	
2203-00005	保育教諭	臨時	認定こども園	虹のそらこども園	松山市	1	不問	月給 161,120 ~ 212,000	短卒	保育士、幼稚園教諭	
2203-00003	保育士	パート	認定こども園等	八幡学園	宇和島市 伊吹町甲953	3	不問	時給 1,000 ~ 1,000	不問	保育士	
2203-00001	保育士	正規	保育所	みなと保育園	新居浜市 港町15-38	1	不問	月給 170,000 ~ 180,000	不問	保育士(見込含)	
2202-00140	保育士	パート	保育所	三福5star プリスクール中村	松山市 中村2-1-3	1	不問	時給 900 ~ 1,100	不問	保育士	日曜祝日出勤 可能な方
2202-00139	保育士	正規	保育所	三福5star インターナショナル 保育園	松山市	1	不問	月給 175,000 ~ 236,000	不問	保育士	
2202-00133	保育士	正規	保育所	中須賀保育園	松山市 中須賀1-12-17	2	~ 59	月給 174,800 ~ 210,800	不問	保育士	
2202-00130	保育士	臨時	保育所	松山市	松山市	5	不問	時給 1,088 ~ 1,088	不問	保育士	
2202-00127	保育士	パート	保育所	あさひ保育園	松山市 吉藤2-7-1	2	不問	時給 930 ~ 1,000	不問	保育士	
2202-00125	保育士	パート	保育所	松山しののめ学園 附属保育園	松山市 桑原3-2-1	2	不問	時給 900 ~ 930	不問	保育士	
2202-00124	保育教諭	正規	認定こども園	ゆめの森こども園	松山市 雄郡1-9-35	1	~ 59	月給 188,000 ~ 188,000	不問	保育士、幼稚園教諭	
2202-00119	保育士	正規	保育所	アンジェリーナ 保育園	四国中央市 土居町上野乙15-1	1	不問	月給 159,785 ~ 190,477	不問	保育士	
2202-00118	保育士	臨時	保育所	アンジェリーナ 保育園	四国中央市 土居町上野乙15-1	3	不問	時給 1,093 ~ 1,093	不問	保育士(見込含)	
2202-00111	保育士	正規	認定こども園	認定こども園 コモドまさき園	伊予郡松前町 西古泉字寿489-1	1	~ 59	月給 165,000 ~ 260,000	不問	保育士	
2202-00108	保育教諭	正規	認定こども園	大護さとやま 認定こども園	松山市 畑寺町乙16	1	不問	月給 172,000 ~ 262,050	不問	保育士、幼稚園教諭	
2202-00107	保育士	正規	保育所	道後保育園	松山市 道後姫塚123-1	1	~ 59	月給 179,800 ~ 187,400	高卒	保育士	
2202-00106	保育士	正規	保育所	和泉保育園	松山市 和泉北1-20-18	1	~ 59	月給 179,800 ~ 187,400	高卒	保育士	
2202-00105	保育士	正規	保育所	浮穴保育園	松山市 南高井町1608-2	1	~ 59	月給 179,800 ~ 187,400	高卒	保育士	
2202-00104	保育士	正規	保育所	白浜保育所	八幡浜市 裁判所通1550-20	1	~ 59	月給 179,800 ~ 187,400	高卒	保育士	

求人No.	職種	雇用形態	施設種別	法人又は施設等名	所在地	人数	年齢	給与(単位:円)	学歴	必要資格等	その他資格条件
2202-00093	保育士	正規	保育所	河野保育園	松山市 河野別府196	1	不問	月給 187,800 ~ 250,200	不問	保育士	
2202-00092	保育士	正規	行政独自保育所	えるむの木 保育園	松山市 安城寺町571-1	3	~ 59	月給 175,000 ~ 185,000	不問	保育士	
2202-00091	保育教諭	パート	認定こども園	くたに幼稚園	松山市 恵原町甲536	2	不問	時給 900 ~ 1,000	短卒	保育士、幼稚園教諭	
2202-00088	保育補助	パート	認定こども園	勝愛幼稚園・ 勝愛風の子保育園	松山市 土居田町841	1	不問	時給 900 ~ 1,000	不問		
2202-00087	保育教諭	パート	認定こども園	勝愛幼稚園・ 勝愛風の子保育園	松山市 土居田町841	2	不問	時給 900 ~ 1,100	不問	保育士、幼稚園教諭	
2202-00086	保育士	正規	認定こども園	勝愛幼稚園・ 勝愛風の子保育園	松山市 土居田町841	2	不問	月給 194,000 ~ 202,000	不問	保育士、幼稚園教諭	
2202-00085	保育士	臨時	保育所	えいらいキッズ	松山市 大手町2-1-3	2	~ 59	月給 160,000 ~ 179,655	不問	保育士	
2202-00084	保育士	正規	保育所	えいらいキッズ	松山市 大手町2-1-3	1	~ 59	月給 180,000 ~ 182,000	不問	保育士	
2202-00083	保育士	パート	保育所	めだか保育園	八幡浜市 五反田1-73-4	2	~ 59	時給 900 ~ 915	不問	保育士	
2202-00082	保育士	臨時	保育所	めだか保育園	八幡浜市 五反田1-73-4	1	~ 59	月給 160,000 ~ 179,655	不問	保育士	
2202-00081	保育士	正規	保育所	めだか保育園	八幡浜市 五反田1-73-4	1	~ 59	月給 180,000 ~ 182,000	不問	保育士	
2202-00077	保育士	パート	保育所	中須賀保育園	松山市 中須賀1-12-17	3	~ 59	時給 940 ~ 950	不問	保育士	
2202-00076	保育士	臨時	保育所	中須賀保育園	松山市 中須賀1-12-17	3	~ 59	月給 179,700 ~ 182,250	不問	保育士	
2202-00066	保育教諭	正規	認定こども園	ひかり 認定こども園	東温市 見奈良1537-9	1	~ 30	月給 180,000 ~ 220,000	短卒	保育士、幼稚園教諭	
2202-00060	保育士	正規	保育所等	福角会	松山市	4	不問	月給 172,000 ~ 222,600	不問	保育士	普通自動車
2202-00057	保育士	パート	認定こども園	みかんこども園	伊予市 下三谷2439-13	1	不問	時給 900 ~ 1,000	専卒	保育士	
2202-00056	保育教諭	正規	認定こども園	みかんこども園	伊予市 下三谷2439-13	1	不問	月給 179,000 ~ 207,000	専卒	保育士、幼稚園教諭	
2202-00053	保育士	パート	保育所	どれみ保育園	松山市 平井町甲3282-1	1	不問	時給 940 ~ 940	不問	保育士	午前勤務
2202-00049	保育士	正規	保育所	みなと保育園	新居浜市 港町15-38	3	不問	月給 170,000 ~ 180,000	不問	保育士(見込含)	
2202-00045	保育教諭	パート	認定こども園	いよ未来こども園	伊予市 米湊333	1	不問	時給 1,000 ~ 1,000	不問	保育士、幼稚園教諭	早朝勤務
2202-00041	保育教諭	正規	認定こども園	認定こども園 花園幼稚園	松山市 御幸1-267	1	~ 64	月給 172,200 ~ 236,700	不問	保育士、幼稚園教諭	
2202-00039	保育士	臨時	小規模保育所 (A型)	小規模保育園 おひさま	松山市	1	不問	月給 164,160 ~ 173,880	短卒	保育士、幼稚園教諭	
2202-00034	保育士	パート	保育所	のぞみ保育園	松山市 土居田町569	1	不問	時給 910 ~ 920	不問	保育士	
2202-00033	保育士	正規	保育所	のぞみ保育園	松山市 土居田町569	2	~ 59	月給 184,000 ~ 192,000	不問	保育士、幼稚園教諭	
2202-00027	保育教諭	臨時	認定こども園	いよ未来こども園	伊予市 米湊333	3	不問	月給 160,000 ~ 200,000	不問	保育士、幼稚園教諭	
2202-00024	保育士	正規	保育所等	はびねす福祉会	新居浜市	2	~ 59	月給 160,920 ~ 251,532	不問	保育士	
2202-00010	保育士	パート	保育所等	西条市	西条市	5	不問	時給 950 ~ 950	不問	保育士	
2202-00009	保育士	臨時	保育所等	西条市	西条市	5	不問	月給 177,000 ~ 177,000	不問	保育士	
2202-00008	保育士	臨時	保育所	松前町	伊予郡松前町	3	不問	月給 180,296 ~ 180,296	不問	保育士	
2202-00005	保育士	パート	保育所	小百合保育園	松山市 溝辺町甲528	1	不問	時給 970 ~ 1,070	不問	保育士	
2202-00004	保育士	正規	保育所	小百合保育園	松山市 溝辺町甲528	1	~ 59	月給 192,000 ~ 227,000	不問	保育士	

求人No.	職種	雇用形態	施設種別	法人又は施設等名	所在地	人数	年齢	給与(単位:円)	学歴	必要資格等	その他資格条件
2202-00003	保育士	パート	保育所	石井保育園	松山市 西石井6-4-34	1	不問	時給 970 ~ 970	不問	保育士	
2202-00002	保育士	正規	保育所	石井保育園	松山市 西石井6-4-34	3	~ 59	月給 192,000 ~ 227,000	不問	保育士	

【看護師のお仕事】

求人No.	職種	雇用形態	施設種別	法人又は施設等名	所在地	人数	年齢	給与(単位:円)	学歴	必要資格等	その他資格条件
2204-00064	看護師	パート	特別養護老人ホーム	風早の家	松山市 苞木甲200	1	不問	時給 1,100 ~ 1,150	不問	看護師、准看護師	
2204-00039	看護師	正規	介護老人保健施設	海辺の郷	松山市 柳原739	1	不問	月給 173,300 ~ 325,000	不問	看護師、准看護師	AT限定
2204-00023	看護師	正規	特別養護老人ホーム等	三恵会	新居浜市 東温市	3	~ 59	月給 159,900 ~ 186,700	不問	看護師、准看護師	
2204-00017	看護師	正規	介護老人保健施設	あいじゅ	松山市 来住町1171	2	不問	月給 220,000 ~ 320,100	不問	看護師、准看護師	
2204-00001	看護師	正規	特別養護老人ホーム	なかやま幸梅園	伊予市 中山町中山寅381	1	不問	月給 154,300 ~ 253,900	不問	看護師、准看護師	
2203-00068	看護師	正規	通所介護	デイサービスセンター ケアフル伊予	伊予市 市場甲1021-3	1	~ 64	月給 200,000 ~ 220,000	不問	看護師、准看護師	
2203-00059	看護師	パート	通所介護	デイサービスセンター ものさと	伊予市 上野580	1	不問	時給 1,200 ~ 1,200	不問	看護師、准看護師	普通自動車
2203-00058	看護師	臨時	通所介護	デイサービスセンター ものさと	伊予市 上野580	1	不問	時給 1,300 ~ 1,300	不問	看護師、准看護師	普通自動車
2203-00044	看護師	正規	特別養護老人ホーム	風早の家	松山市 苞木甲200	1	不問	月給 210,000 ~ 238,500	不問	看護師、准看護師	
2203-00041	看護師	正規	認定こども園	認定こども園 青葉幼稚園	伊予郡松前町 徳丸332-2	1	不問	月給 178,000 ~ 227,000	不問	看護師、准看護師	
2203-00039	看護師	正規	介護療養型医療施設	南高井病院	松山市 南高井町333	3	~ 60	月給 195,000 ~ 324,200	不問	看護師、准看護師	
2203-00024	看護師	正規	(障)入所生活介護 (主に身体)	障害者支援施設 三恵ホーム	東温市 則之内甲2819	2	不問	月給 159,900 ~ 186,700	不問	看護師、准看護師	
2202-00135	看護師	パート	保育所	中須賀保育園	松山市 中須賀1-12-17	1	~ 59	時給 1,210 ~ 1,225	不問	看護師、准看護師	
2202-00134	看護師	臨時	保育所	中須賀保育園	松山市 中須賀1-12-17	1	~ 59	月給 209,600 ~ 231,870	不問	看護師	
2202-00129	看護師	正規	特別養護老人ホーム等	寿楽会	宇和島市	2	~ 70	月給 230,000 ~ 280,000	不問	看護師、准看護師	
2202-00100	看護師	正規	短期入所生活介護等	在宅介護複合施設 康復センター星岡	松山市 星岡2-8-24	1	~ 59	月給 208,700 ~ 247,400	不問	看護師、准看護師	
2202-00048	看護師	正規	特別養護老人ホーム	萬翠荘	四国中央市 中之庄町542	2	~ 59	月給 160,900 ~ 307,800	不問	看護師、准看護師	
2202-00030	看護師	正規	特別養護老人ホーム等	寿楽会	松山市 伊予郡松前町	2	不問	月給 230,000 ~ 280,000	不問	看護師、准看護師	
2202-00026	看護師	正規	特別養護老人ホーム等	すいよう会	新居浜市	2	~ 60	月給 222,000 ~ 227,000	高卒	看護師	
2202-00025	看護師	正規	特別養護老人ホーム等	はびねす福祉会	新居浜市	2	~ 59	月給 160,920 ~ 251,532	高卒	看護師、准看護師	
2202-00023	看護師	正規	特別養護老人ホーム	希望ヶ丘荘	大洲市 菅田町菅田丙495-34	2	~ 59	月給 172,440 ~ 215,400	不問	看護師、准看護師	普通自動車
2202-00012	看護師	正規	特別養護老人ホーム等	亀天会	西条市 今治市	3	~ 59	月給 240,000 ~ 320,000	不問	看護師	

【セラピストのお仕事】

求人No.	職種	雇用形態	施設種別	法人又は施設等名	所在地	人数	年齢	給与(単位:円)	学歴	必要資格等	その他資格条件
2204-00073	セラピスト	パート	介護老人保健施設	海辺の郷	松山市 柳原739	1	不問	時給 1,300 ~ 1,700	不問	理学療法士、作業療法士	
2203-00027	セラピスト	正規	特別養護老人ホーム等	はびねす福祉会	新居浜市	1	~ 59	月給 185,760 ~ 271,836	不問	理学療法士、作業療法士 言語聴覚士	
2202-00101	セラピスト	正規	特別養護老人ホーム等	高齢者総合福祉施設 サンシティ北条	松山市 下難波甲1377-2	1	~ 59	月給 250,100 ~ 270,000	専卒	理学療法士、作業療法士	
2202-00017	セラピスト	臨時	介護老人保健施設	あいじゅ	松山市 来住町1171-1	1	不問	月給 275,000 ~ 375,000	不問	理学療法士、作業療法士	

【その他のお仕事】

求人No.	職種	雇用形態	施設種別	法人又は施設等名	所在地	人数	年齢	給与(単位:円)	学歴	必要資格等	その他資格条件
2204-00070	運転手	パート	障)居宅介護(主に身体)	パーソナルアシスタント青空	松山市古川北3-4-32	2	不問	時給 830 ~ 830	不問		普通自動車
2204-00021	調理員	正規	障)入所生活介護(主に身体)	三恵会	東温市則之内甲2819	1	~ 59	月給 142,100 ~ 145,100	不問		
2203-00100	宿直員	パート	特別養護老人ホーム等	寿楽会	松山市伊予郡松前町	1	~ 70	日給 7,410 ~ 7,410	不問		
2203-00099	調理員	パート	特別養護老人ホーム等	寿楽会	松山市伊予郡松前町	1	~ 70	時給 960 ~ 980	不問		
2203-00095	グループホーム世話人	パート	障)共同生活介護(主に知的)	共同生活援助つばさホーム	松山市内宮町1-6-5	1	不問	時給 978 ~ 978	不問		夜勤専従
2203-00086	介護助手	パート	介護老人保健施設	海辺の郷	松山市柳原739	1	不問	時給 1,010 ~ 1,200	不問		
2203-00076	福祉用具専門相談員	正規	福祉用具貸与等	ニチケアセンターたかのこ	松山市南久米町145-1	1	~ 59	月給 171,420 ~ 174,850	不問	福祉用具専門相談員講習 介護福祉士	普通自動車
2203-00037	調理員	パート	障)居宅介護等(主に身体)	障害者支援施設アイル	松山市中野町甲589	1	不問	時給 860 ~ 1,040	不問		
2203-00019	調理員	臨時	特別養護老人ホーム	愛寿荘	松山市来住町1171	2	不問	時給 900 ~ 900	不問		
2203-00006	認定調査員	臨時	社会福祉協議会	松山市社会福祉協議会	松山市若草町8-2	4	~ 59	月給 198,800 ~ 198,800	不問	介護支援専門員	原付
2202-00132	調理員	臨時	保育所	中須賀保育園	松山市中須賀1-12-17	3	~ 59	月給 152,000 ~ 168,150	不問	調理師	
2202-00131	調理員	正規	保育所	中須賀保育園	松山市中須賀1-12-17	2	~ 59	月給 184,000 ~ 199,000	不問	調理師	
2202-00120	調理員	パート	保育所	アンジェリーナ保育園	四国中央市土居町上野乙15-1	2	不問	時給 979 ~ 1,093	不問		
2202-00115	調理員	パート	障)入所生活介護	福祉工房いだい清風園	松山市下伊台1048-2	1	不問	日給 6,820 ~ 6,820	不問		
2202-00112	調理員	パート	認定こども園	認定こども園コモトまさき園	伊予郡松前町西古泉字寿489-1	1	~ 59	時給 850 ~ 850	不問		
2202-00078	栄養士	臨時	保育所	中須賀保育園	松山市中須賀1-12-17	1	~ 59	月給 158,400 ~ 177,000	不問	栄養士	
2202-00069	入浴介助員	パート	通所介護	南高井デイサービスセンター	松山市南高井町333	3	不問	時給 1,000 ~ 1,000	不問		
2202-00065	グループホーム世話人	パート	障)共同生活介護(主に知的)	共同生活援助事業所のぞみホームス	松山市福角町甲1829	1	不問	時給 1,031 ~ 1,081	不問		普通自動車

今月のピックアップ

表紙写真：社会福祉法人愛媛県社会福祉協議会 愛媛県福祉人材センター 愛媛県保育士・保育所支援センター

愛媛県福祉人材センターでは、福祉・介護の仕事の橋渡しをおこなっています。当センターを利用するには登録が必要です。登録は、学生と一般の2種類の登録方法がありますので、ご自身に該当する登録を行ってください。登録期間中は、毎月求人情報誌が届きます。希望する求人があった場合は当センターへご連絡ください。

愛媛県保育士・保育所支援センターでは、保育士としての勤務経験もある相談員が、就職希望者から就職・再就職に伴う不安や希望の働き方を聞き、愛媛県福祉人材センターと共同で保育所等とマッチングして就職まできめ細かくサポートしています。保育現場への就職をお考えの皆様、お気軽にご相談ください。

【問い合わせ先】

愛媛県福祉人材センター TEL089-921-5344
ホームページ <http://www.11294.net/>

愛媛県保育士・保育所支援センター TEL089-921-5344
ホームページ <http://www.e-h-sc.jp/>



特集：愛媛県福祉人材センター

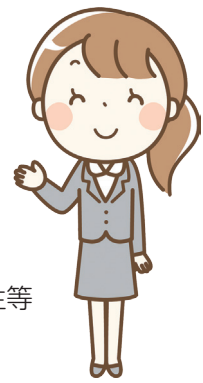
福祉人材センターとは？

社会福祉法に基づき、愛媛県知事の指定を受けて愛媛県社会福祉協議会に設置されています。また、職業安定法に基づき、厚生労働大臣の許可を受けて、無料職業紹介事業を行っています。

福祉職の求人・求職のマッチング、福祉従事者のキャリア形成や資質の向上、福祉関係資格取得支援に関する研修事業、福祉人材の裾野を広げることを目的とした事業実施等を通じ、多様な福祉・介護人材の確保と職員の離職防止や定着促進に取り組んでいます。

令和4年度福祉人材センター事業 令和4年度福祉・介護人材確保事業 実施予定

- **福祉・介護関係事業所合同入職式**
開催期日：令和4年5月13日（金）
開催場所：メルパルク松山
- **福祉就職セミナー2022 & 福祉・介護のジョブフェス2022**
開催期日：令和4年6月12日（日）
開催場所：愛媛県県民文化会館
- **次世代への介護の魅力発信**
将来、福祉系の大学等への進学や福祉・介護の仕事を目指している高校生等を対象にした合同説明会を開催
- **福祉・介護職場体験事業**
福祉・介護分野での就職に関心のある方を対象に職場体験を実施
- **事業所見学・体験バスツアー**
県内の福祉・介護施設や事業所を見学及び体験するツアーを開催
- **県外人材確保促進事業（県外在住者対象の就職活動交通費助成）**
県外在住で愛媛県内の介護・福祉施設等へ就職活動した際の交通費を助成
- **介護福祉士等応援コミュニティ設置事業（ケアワーカーズカフェ）**
現役の介護職員や復帰を考えている方を対象に介護に関するイベントを開催
- **福祉・介護出張相談（県内ハローワーク月1回予定 ※ハローワーク松山除く）**
福祉・介護の仕事や資格に関心のある方を対象とした相談を毎月実施
- **介護に関する入門的研修受講促進事業（介護の入門的研修）**
介護未経験者に対し基本的な知識や技術が学べる研修会を開催（1日～5日間程度）
- **介護人材参入就労支援事業（介護助手事業）**
就労意欲のある方を対象に介護の補助的な業務を行う介護助手を支援
- **介護員養成研修受講促進事業（介護事業所対象）**
介護に必要な知識・技能を有する介護職員の養成を図ることを目的に実施



〔発行〕

愛媛県福祉人材センター

（社会福祉法人 愛媛県社会福祉協議会 福祉人材無料職業紹介所）

〒790-8553 松山市持田町三丁目8番15号 TEL(089)921-5344

開所・電話受付時間／月曜日～金曜日 9:00～17:00（国民の祝日・年末年始の休日を除く）

