

## ◆事業所名

**32** 社会福祉法人亀天会

## ◆当日出席者

役職名1	施設長	氏名1	安喜 常生
役職名2	管理者	氏名2	川村 拓也
役職名3	事務員	氏名3	迫田 文香

## ◆事業所概要

法人名	社会福祉法人亀天会	法人代表者名	山田 関俊	事業所長等名	
		従業者数	187 名	設立年月日	平成10年6月
事業所の所在地	〒799-1301 西条市三芳1535番地1				
TEL	0898-66-1800	併設施設・サービス内容	特別養護老人ホーム、デイサービス、グループホーム（2カ所）、ケアハウス、居宅介護支援事業所（2カ所）、小規模多機能型介護施設、鍼灸院、保育園、診療所、有料老人ホーム		
FAX	0898-66-1418				
Eメール	soumu@kitenkai.or.jp				

## ◆求人内容

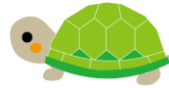
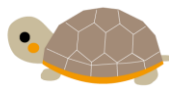
募集職種	雇用形態	募集人数	応募条件（資格・免許・条件等）	給料額（円）	勤務開始時期
介護職員	正職員	3 名	不問	月給 180,000 ～ 220,000	随時
介護職員	常勤（正職員以外）	3 名	不問	月給 142,000 ～ 177,000	随時
事務職員	正職員	2 名	不問	月給 160,000 ～ 250,000	随時

## ◆事業所情報

## 自由記述欄（アピールポイントなど）

- ☆★無資格・未経験の方でも安心！法人内外の研修制度でしっかりバックアップします。
- ☆★職員交流イベントや地域交流イベントも充実！
- ☆★法人内保育園で子育て中の方も安心して働けます！！育児休暇、介護休暇等の制度をしっかり整えています。
- ☆★管理職や専門職へのキャリアアップも目指せます！

♪お気軽にブースへお越しください♪



## 入場者へのメッセージ

亀天会ならではの充実した福利厚生で安心です。  
多数の事業所があるので、自分らしく働くことができます。

職場見学も大歓迎です！！お気軽にお問合せください。

職場見学

可

職場体験

可